

# KIX-ITM CARD

## ご利用ガイド

もっとおトクに、  
もっと素敵な旅になる一枚。



関西国際空港  
大阪国際空港

### KIX-ITMカードカウンターのご案内

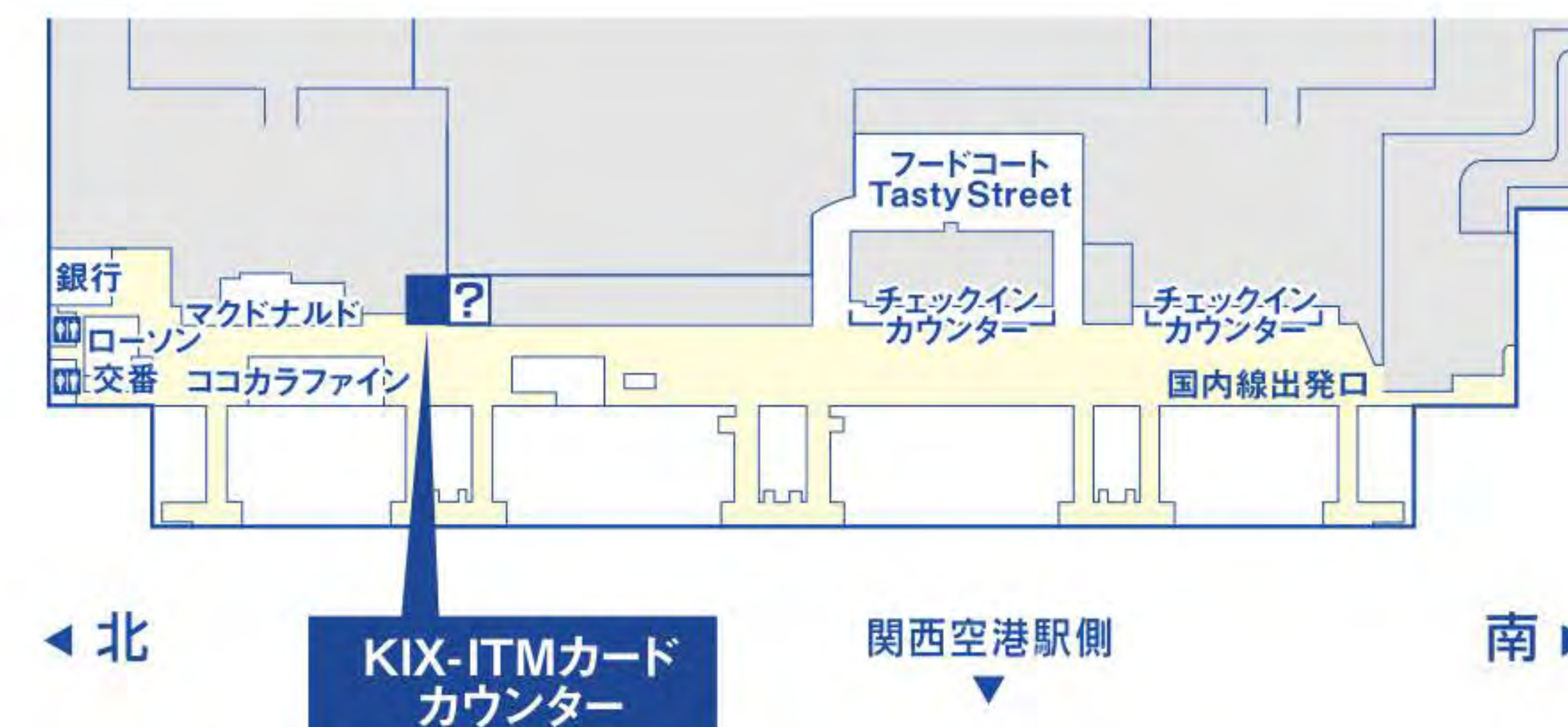
#### 関西国際空港

T1

第1ターミナルビル

**[場 所]**  
第1ターミナルビル  
2階  
案内カウンター横

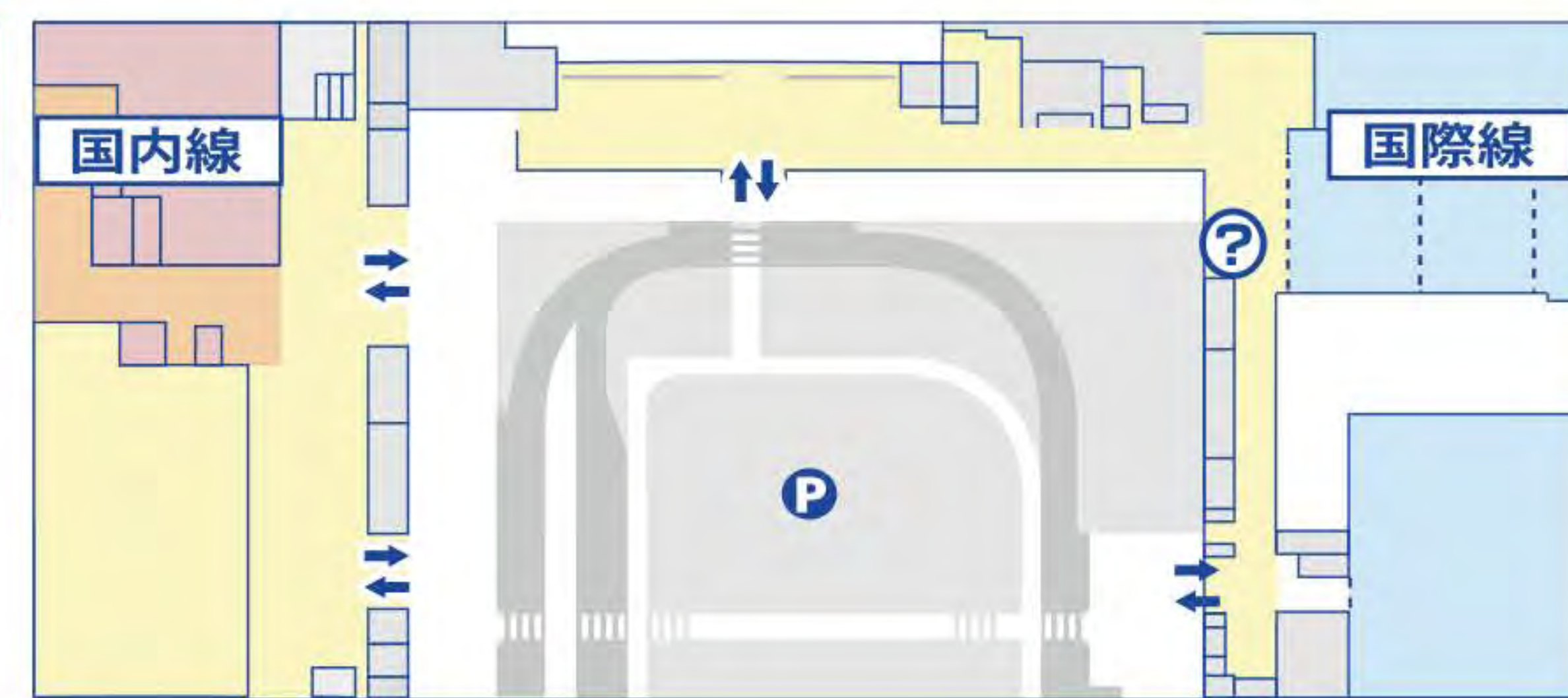
**[営業時間]**  
9:00～17:00  
年中無休



T2

第2ターミナルビル

取扱いなし



※営業時間の最新情報は、KIX-ITMカードホームページをご確認ください。

#### 大阪国際空港 (ITAMI)

**[場 所]**  
中央ブロック1階案内所

**[営業時間]**  
9:00～20:00  
年中無休



KIX-ITMカードコールセンター (9:00～17:00 年中無休)

<https://www.kansai-airport.or.jp/kc/>  
TEL:072-455-2092

※会員特典・サービス等は変更になる場合がございますので、  
ご利用時にはホームページ等で事前にご確認ください。





# KIX-ITMカードって?

即時発行可!

KIX(関西国際空港)とITM(大阪国際空港)からの旅を、もっと便利に、おトクに使える年会費無料のカードです。

## INDEX



### マイカーでおトク!

マイカーでお越しの方は駐車場料金大幅割引。

P2



### フライトポイントでおトク!

フライトポイントを貯めて、素敵な特典に交換!

P3

※関西空港のみのサービスです。



### 空港内でおトク!

フライトまでの時間を有効活用、空港内での特典が充実。

P6

## KIX-ITMカードの有効期限

入会日(カード発行日)もしくは最後にフライトポイントを取得した日から5年後の月末がカードの有効期限となります。

※フライトポイントの取得日は、フライトポイント登録を完了した日に関わらず、原則ご搭乗日に準じます。



## カードの入会について

### 1 インターネットで事前登録(PC・携帯)

KIX-ITMカードの入会申し込み・詳細はホームページをご覧ください

<https://www.kansai-airport.or.jp/kc/>

### 2 カード受け取り

会員登録完了画面を印刷するか、受け取り番号をお控えの上、下記の引換場所までお持ちください。

関西国際空港内

**T1** 第1ターミナルビル KIX-ITMカードカウンター (9:00~17:00)

**T2** 第2ターミナルビル 取扱いなし

※営業時間の最新情報は、KIX-ITMカードホームページをご確認ください。

**インターネットをご利用いただけない方は  
上記カウンター横にある専用端末機でご登録いただけます。**

大阪国際空港(ITAMI)内

中央ブロック1階案内所 (9:00~20:00)

※大阪国際空港に専用端末機はありません。

※氏名(漢字)、生年月日が確認できる本人確認書類(運転免許証、健康保険被保険者証、パスポート等の原本)をご持参の上、ご本人様の来店が必要です。

※営業時間外でのKIX-ITMカードのお受け取りは承っておりません。

駐車場  
割引



# 関西空港駐車場でおトク!

## 関西空港 駐車場割引

### P 駐車料金 **25%OFF!**

※25%OFF適用には、出庫時(精算時)にKIX-ITMカードが必要です。  
※関西空港内駐車場(P1~P6)及び展望ホール駐車場ご利用の方が対象となります。

### P 駐車料金 **24時間無料** サービス 「パーク&フライ」

40フライト  
ポイントで

駐車料金 **24時間無料** に!

※無料サービスは、1回の駐車につき1回のみご利用いただけます。  
※関西空港内駐車場(P1~P6)ご利用の方が対象です。展望ホール駐車場ではご利用いただけません。

## 精算機での操作方法

### STEP 1 駐車券を入れる 各種サービス券を入れる

お帰りの際、精算機の駐車券挿入口に駐車券を挿入して、表示された駐車料金をご確認ください。  
各種サービス券をお持ちの方は、続けて挿入してください。



### STEP 2 <KIX-ITMカード>割引利用ボタンを押す

クレジットカード及びKIX-ITMカード挿入口が開きます。  
(注) ボタンはカード挿入口より下側にあります。



### STEP 3 KIX-ITMカードを入れる

クレジットカード挿入口にKIX-ITMカードを挿入してください。  
(注) KIX-ITMカードは必ず裏面(ご署名欄)を上にして矢印の方向に挿入してください。



必ずこちらの面を上にして挿入

### STEP 4 「フライトポイント利用」ボタンを押す

フライトポイント(24時間無料サービス)を利用する場合は、精算機の案内に沿って「フライトポイント利用」ボタンを押してください。  
(注) カードを抜いた後にボタンを押してください。



### STEP 5 現金もしくはクレジットカードでご精算

表示された駐車料金が割引された事をご確認の上ご精算ください。  
駐車料金精算後の割引サービスの適用はできません。  
※各種割引サービス適用後の料金から25%割引となります。



### STEP 6 ご精算完了

駐車券をお取りください。

※KIX-ITMカードのお取り忘れにご注意ください。

※カードの不具合などで割引が適用できない場合は、その場で駐車場管理事務所係員にお申し出ください。  
駐車料金精算後の割引サービスの適用はできません。  
※後日の返金もいたしかねます。



## フライトポイントの貯め方

大阪国際空港 (ITAMI) ではご利用いただけません

フライトポイントは関西空港発着のフライト  
ご利用ごとに貯まるポイントです。  
フライトポイント取得の流れ

2022年3月1日から  
変更になりました!

出発口・到着口 (国際線は出国エリアのみ) に設置された  
「フライトポイント専用端末機」でポイントを貯めてください。

1回搭乗

10 フライト  
ポイント  
GET!

フライトポイント  
専用端末機



国際線は出発時に往復分  
20フライトポイント取得  
(国際線到着ロビーに端末機はありません)

### ポイント取得フロー

- 01 KIX-ITMカードを挿入
- 02 画面上のアンケートに回答
- 03 KIX-ITMカードを抜き取る
- 04 ご搭乗の30日以内に、会員HPにログインし、フライトポイント登録画面にて搭乗券画像をアップロード

注意!

裏面を上にして  
ください!



左記二次元コードから  
会員HPへログイン  
できます。

これでフライトポイント登録完了!

## フライトポイントの登録について

- ※フライトポイントの登録はカード受取り後の搭乗分から対象です。
- ※専用端末機でのポイント登録は当日のフライト分のみとなります。
- ※以下の場合、フライトポイントは貯まりません。
  - ・ご搭乗の30日以内に会員HPにて搭乗券の画像をアップロードしていただかなかった場合
  - ・ご本人以外の搭乗券および搭乗券に修正・加筆等が認められた場合
  - ・カードを忘れの場合
  - ・カードを紛失された場合
  - ・フライトポイント専用端末機で仮登録を完了されなかった場合
  - ・有効期限切れのカードをご利用された場合
  - ・端末機で仮登録後、本登録アップロード期間が過ぎた場合
  - ・フライトポイント履歴に仮登録記録がある場合

### ●フライトポイントの有効期限●

フライトポイントは、ポイント取得日から3年後の月末まで

- ※カードを退会された場合、ポイントは失効いたします。
- ※フライトポイントの取得日は、フライトポイント登録を完了した日に関わらず、原則ご搭乗日に準じます。

## フライトポイント専用端末機の設置場所

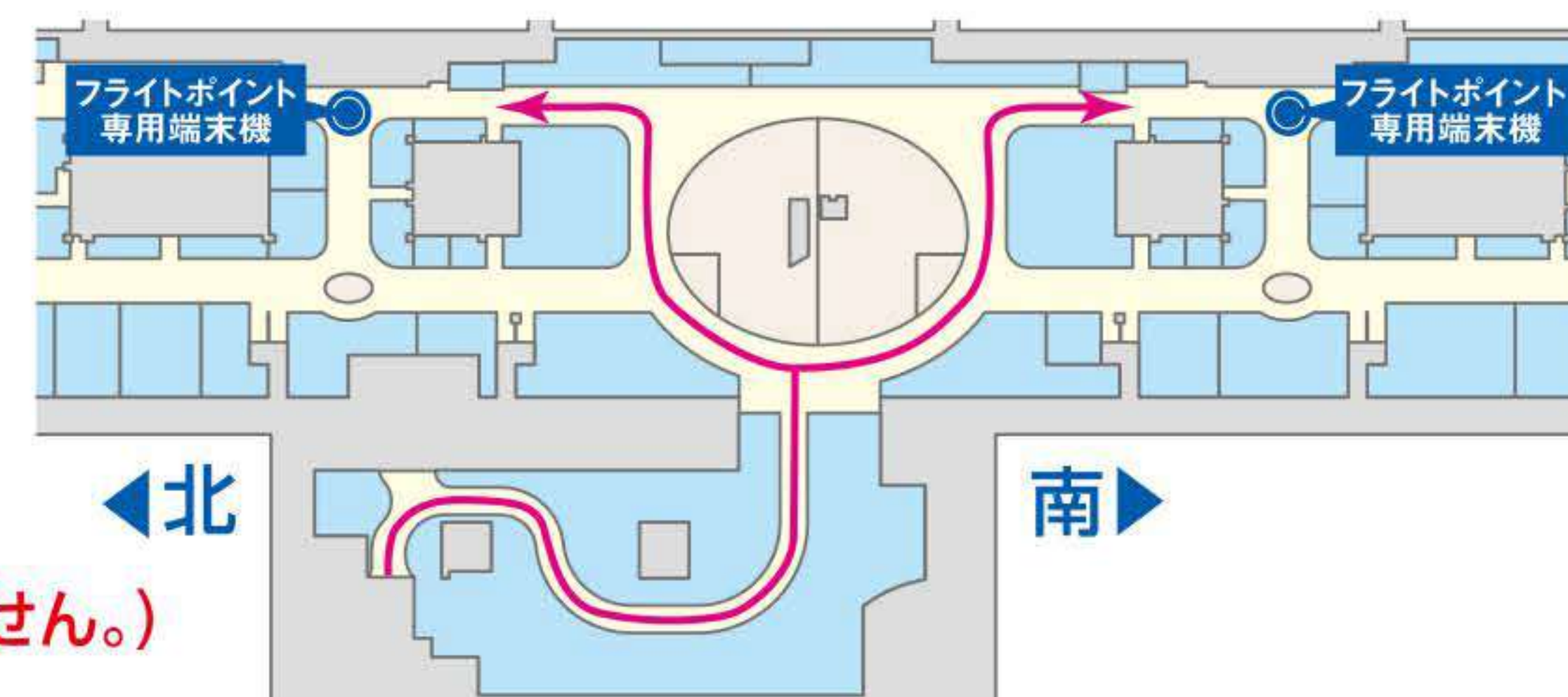
関西空港内の国内線出発・到着エリア、国際線出発エリアに設置してあります。

### ●第1ターミナルビル

#### 国際線出発エリア

国際線ゲート内  
ショップエリア

※国際線は出発時に  
往復分の20ポイント取得  
(到着ロビーに端末機はありません。)



#### 国内線出発エリア

国内線ゲート待合商業エリア入口付近

※到着の際は出発口の専用端末機はご利用できません。



### ●第2ターミナルビル

#### 国際線出発エリア

出国審査場を出てすぐ右手壁側

※国際線は出発時に往復分の20ポイント取得  
(到着ロビーに端末機はありません。)

#### 国内線出発エリア

国内線ゲート待合エリア入口付近

#### 国内線到着エリア

手荷物受取所内 到着出口手前



### 関空展望ポイント

～遊びに来た時や見送り時にも～

関空展望ホール「Sky View」でもポイントが貯まります。

設置場所:メインホール4F エレベーター横 ※1日1回限り

1 フライト  
ポイント  
GET!

1回来場



## フライトポイント特典

### アクセス優待



**関西空港駐車場割引** 空港駐車場 (P1～P6) ▶ **24時間無料**  
[40フライトポイントで]

※駐車場割引サービスは精算機で直接ご利用いただけます。(詳しくは2ページ)

**ラピート割引** 片道料金 **1,100円**  
[40フライトポイントで] (特急料金 + 運賃 通常1,490円)

※南海空港特急ラピート、なんば・新今宮・天下茶屋～関西空港駅間の片道料金の適用。

**エアポートリムジンバス割引**  
[40フライトポイントで] 片道運賃**20%OFF**

※全ての関西空港路線の片道運賃に適用。

**マイルに交換!**  
[40フライトポイントで] 100マイルに交換

※マイルのみ会員用WEBからでも交換可能です。

### ラウンジ利用



◎ **「KIX エアポート カフェラウンジ NODOKA」**  
(エアロプラザ2階)

**【50フライトポイント】オープン席1時間**

**【60フライトポイント】ブース席1時間**

オープン席・ブース席ともに、1時間以降10ポイント/10分(最大12時間まで)

**【45フライトポイント】シャワー(1回)**

### 関西空港 施設優待



◎ **関西エアポート直営店お買い物券(KIX&ITM)**

※大阪国際空港(ITAMI)でもご利用いただけます。

**【60フライトポイント】(500円)**

◎ **KIXお食事・お買い物券** [70フライトポイント] (500円)

◎ **大阪国際空港 商品券** [70フライトポイント] (500円)

※大阪国際空港(ITAMI)でご利用いただける商品券ですが、  
関西国際空港でも交換可能です。

◎ **ミナピタギフト券** [100フライトポイント] (500円)

◎ **ホテル日航関西空港宿泊券** [1300フライトポイントから]

### 関西空港 プレミアムグッズ



◎ **SSTお買物券** [60フライトポイント] (500円)

展望ホールにあるSST(スカイショップタウン)でご利用いただけます。

SSTでは、航空関連グッズや関西空港オリジナルグッズなどが購入できます。

### 特典と交換 するには



関西空港内の下記カウンター横にある専用端末機で特典を選び、  
引換券をカウンターにお持ちください。

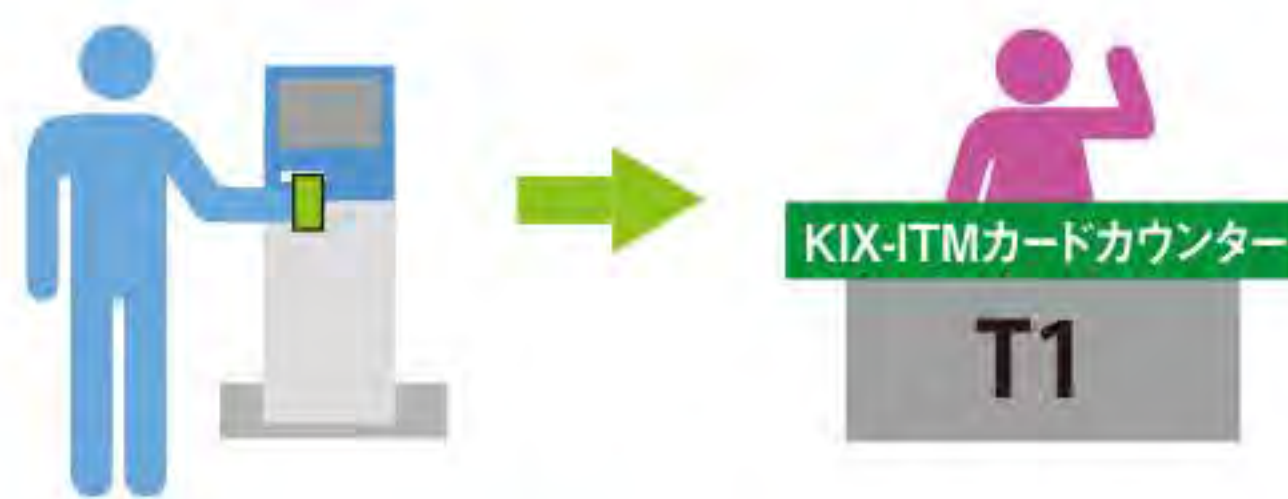
**T1** 第1ターミナルビル

KIX-ITMカードカウンター  
(受付時間:9:00～17:00)

**T2** 第2ターミナルビル

取扱いなし

※営業時間の最新情報は、KIX-ITMカードホームページをご確認ください。  
※一部の特典については、WEBからの交換申込みも可能です。(郵送は200ポイント分)



※ラピートは引換券を発券し、南海電鉄(関西空港・難波・新今宮・天下茶屋駅)の窓口で引換券  
を提示の上、現金で料金をお支払いください。



## 関西空港 空港ラウンジ

### ● エアロプラザ

※フライトポイントでの利用も可能です。(P5参照)



### KIX エアポート カフェラウンジ NODOKA

[エアロプラザ2階]

■営業時間:24時間 ■TEL:072-456-8161

芝生エリア、カフェタイプ席、マット席、リクライニング席など  
様々なタイプの座席を用意しており、その日の気分に合わ  
せたリラックスタイムを24時間過ごせます。

カード提示にて **優待割引あり!**

## 関西空港 ショッピング・グルメ カード提示でご優待。

※精算前に会員カードをご提示ください。レジにて会員カードを読み込ませて頂きます。(一部施設を除く)  
一部店舗は注文時にカードのご提示が必要です。

### 国際線出国エリア

免税店  
最大 **5%**  
OFFに!



※一部の店舗、商品は除きます。  
※国際線フライト出発時のみご利用できます。

### 空港内のKIX-ITMカード提携店

ショッピング、  
ご飲食などで  
**ご優待!**



(店舗により異なります)

## サービス施設でご優待!



関西空港直営外貨両替ショップ&トラベックス  
外貨両替所 **“割引レートでご優待”**

※空港内の最優遇レートであることを保証するものではありません。※詳細は店舗窓口にてお問合せください。



海外旅行保険カウンター

**2,000円以上のご契約で粗品進呈**

※他の特典と併用不可。



関空ペットホテル新規ご利用:2泊以上**5%割引** ※適用除外日あり。

●P2立体駐車場 3階



ホテル日航関西空港の通常宿泊料を**特別料金でご優待**  
ご飲食 **10%OFF** ●ホテル日航関西空港

※チェックイン時にカードをご提示ください。※一部対象外商品がございます。詳しくはホームページをご覧ください。



プレミアム



# 関西空港でさらにおトク! プレミアムサービス

関西空港発着のフライト年間ご搭乗回数が30回以上(15往復相当)の方は、さらに充実の特典がご利用いただけるプレミアム会員にステップアップ!



プレミアム会員カード

プレミアム特典

## 1 フライトポイントが2倍に!

一般会員 1フライト=10ポイント付与

プレミアム会員 1フライト=20ポイント付与

プレミアム特典

## 2 アクセス優待(40フライトポイント)でラピートご乗車の際、スーパーシートにアップグレード!

一般会員 ラピート割引[片道]

プレミアム会員 さらに、スーパーシートにアップグレード(通常料金 1,700円)

※南海空港特急ラピート、なんば・新今宮・天下茶屋～関西空港駅間の片道に適用。

プレミアム特典

## 3 KIX エアポート カフェラウンジ NODOKA 内に、プレミアム会員様専用の「プレミアム会員優先ルーム」をご用意!

プレミアム会員 KIX エアポート カフェラウンジ NODOKA 内のプレミアム会員様専用のブース席をご利用いただけます。

※料金は通常のブース席と同料金になります。(KIX-ITMカード提示で半額)

※毎年1月1日～12月末日までのご搭乗回数をカウントし、30回以上の方はその翌年の4月1日からプレミアム会員にステップアップします。

※ご搭乗回数については、会員様専用のWEBサイトでご確認いただけます。

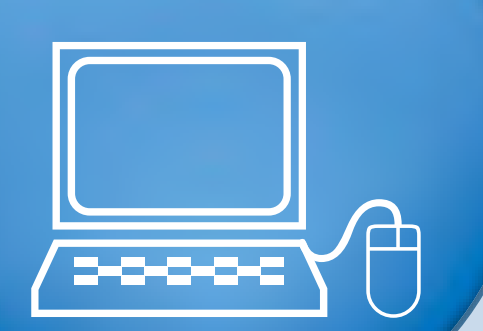
※ご搭乗回数は、フライトポイント専用端末機にてフライトポイントの取得と同時にカウントされます。

国内線をご利用の場合、出発口と到着口にそれぞれ設置された専用端末機で1回ずつカウントされます。

国際線をご利用の場合は、出国エリアに設置の専用端末機にて、往復分(2回)カウントされます。

※※不正にポイントを取得した場合、不正発覚次第利用者様に事前に通知することなく、プレミアム会員の資格を喪失する場合がございます。※※

WEB



# 会員専用WEBサービス

フライトポイントの照会をはじめ、会員だけのうれしいサービスがいっぱいです。

サービス

1 フライトポイントの照会

2 ご搭乗回数の確認

3 フライトポイントの交換申込み  
※特典の郵送は200ポイントからになります

4 フライトポイントの事後登録申込み

5 会員情報の変更

6 旅行情報などおトクな情報のご提供

提携店  
割引



# 大阪国際空港(ITAMI) でおトク!

ITAMI

## 駐車場割引

**P** 駐車料金 **10%OFF!**

※10%OFF適用には、出庫時(精算時)にKIX-ITMカードが必要です。  
※40フライトポイントでの24時間無料サービスはございません。

## 精算機での操作方法

STEP 1 駐車券を入れる

お帰りの際、精算機のカード挿入口に駐車券を挿入して、表示された駐車料金をご確認ください。

STEP 2 KIX-ITMカードを入れる

カード挿入口にKIX-ITMカードを挿入してください。

(注) KIX-ITMカードは必ず裏面(ご署名欄)を上にして矢印の方向に挿入してください。

必ずこちらの面を上にして挿入



STEP 3 現金もしくはクレジットカードでご精算

表示された駐車料金が割引された事をご確認の上ご精算ください。  
駐車料金精算後の割引サービスの適用はできません。

STEP 4 ご精算完了

駐車券をお取りください。  
※KIX-ITMカードのお取り忘れにご注意ください。

※カードの不具合などで割引が適用できない場合は、その場で駐車場管理事務所係員にお申し出ください。駐車料金精算後の割引サービスの適用はできません。  
※後日の返金もいたしかねます。

ITAMI

## ショッピング・グルメ カード提示でご優待。

空港内のKIX-ITMカード提携店



ショッピング、ご飲食などで**ご優待!**

※店舗によりご優待が異なります。  
精算前に会員カードをご提示ください。  
レジにて会員カードを読み込ませて頂きます。(一部施設を除く)  
一部店舗は注文時にカードのご提示が必要です。

ITAMI

## フライトポイント特典

ITAMI  
施設優待



◎関西エアポート直営店  
お買い物券(KIX&ITM)  
[60フライトポイント] (500円)

◎大阪国際空港 商品券  
[70フライトポイント] (500円)